

PLS med operatørpanel **IPC-3000**

**IPC-3000** er en mikro-prosessorbassett controller (PLS) med operatørpanel utviklet for bruk innen styring av maskiner, prosess, drifts-kontroll, osv.

IPC-3000 leveres med digitale og analoge inn/utganger, RS 485 og RS232 kommunikasjon, realtimeklokke, WD, 32 taster med 2 farvet lysdioder og 4 linjes LCD display. Det leveres diverse utvidelsemoduler for utvidelse av systemet.

**Spesifikasjoner**

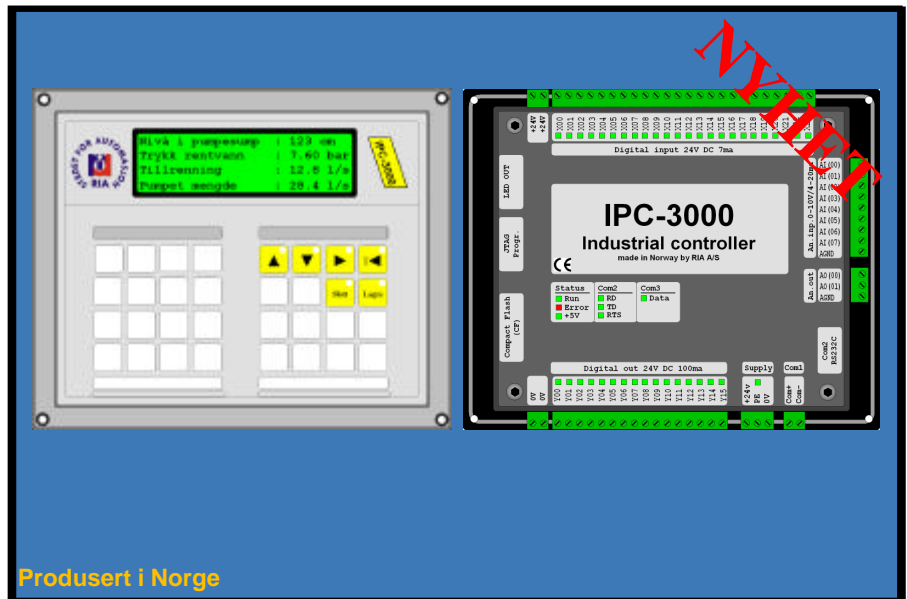
24 DI 24Vdc  
 16 DO 24Vdc 0.1A  
 8 AI 0-20/4-20ma / 12 bit  
 2 AO 0-20/4-20ma / 12 bit  
 4 linjers LCD display  
 32 taster med 2 farvet lysdioder  
 48 eksterne lysdioder  
 Innstikkklomme for tekst og symb.

**Maks I/O kapasitet**

144 DI , 96 DO, 40 AI, 14 AO

**Kommunikasjon**

Com 1 RS 485  
 187.5 Kb/s  
 (RIA lokalbus)  
 Com 2 RS 232 (9 pins)  
 1200-57600 b/s  
 Modbus RTU slave  
 Modemkompatibel



Produisert i Norge

IPC-3000

**Memory**

256 KB Flash program minne  
 40 KB RAM med 10 års batteribackup  
 RTC Klokke med 5 års gang-reserve  
 64MB Compact flash (CF) sokkel for lagring av data, program osv.

**Programmering**

PLM programmeringspråk  
 16(32) bits matematikkprosessor

**Elektriske data**

Spenning - 24Vdc  
 Strømforbruk - 150ma + I/O

128 timere 0.1-6500.0 s  
 512 Markere M(0..511)  
 512 Bytes MB(0..511)  
 10000 Word MW(0..9999)  
 Bruk av procedurer og funksjoner  
 Fjernprogrammering via modem

**Diverse****Mekaniske data**

Høyde - 155 mm  
 Bredde - 190 mm  
 Dybde - 45 mm  
 Tetthet - IP 65 (front)  
 Vekt - ca. \_\_\_ gram  
 Brukstemp. - 0/+50 grader C

Best. nr	Type	Beskrivelse	Pris kr.
	IPC-3000	PLS med operatørpanel 24V dc,24DI,16DO,8AI,2AO	



Rogaland Industri-Automasjon A/S  
 Haugåsstubben 5  
 4016 Stavanger, Norway

Tlf. 51906130  
 Fax. 51906131

Forhandler